

**KOSGEB**  
**DESTEK**  
**PROGRAMLARI**  
2020





# KOSGEB DESTEK PROGRAMLARI

4

**KOBİ TEKNOLOJİK ÜRÜN  
YATIRIM (KOBİ TEKNOYATIRIM)**  
DESTEK PROGRAMI

6

**STRATEJİK ÜRÜN**  
DESTEK PROGRAMI

8

**AR-GE VE İNOVASYON**  
DESTEK PROGRAMI

10

**KOBİGEL - KOBİ GELİŞİM**  
DESTEK PROGRAMI

12

**İLERİ GİRİŞİMCİ**  
DESTEK PROGRAMI

14

**GELENEKSEL GİRİŞİMCİ**  
DESTEK PROGRAMI

16

**İŞ BİRLİĞİ**  
DESTEK PROGRAMI

18

**İŞLETME GELİŞTİRME**  
DESTEK PROGRAMI

26

**YURT DIŞI PAZAR**  
DESTEK PROGRAMI

28

**İŞGEM/TEKMER**  
PROGRAMI

32

**İŞ PLANI ÖDÜLÜ**  
DESTEK PROGRAMI

34

**KOBİ FİNANSMAN**  
DESTEK PROGRAMI

36

**ULUSLARARASI KULUÇKA  
MERKEZİ**  
KURMA PROGRAMI

38

**ULUSLARARASI HIZLANDIRICI**  
PROGRAMI

40

**GELİŞEN İŞLETMELER PAZARI**  
KOBİ DESTEK PROGRAMI

# KOBİ TEKNOLOJİK ÜRÜN YATIRIM (KOBİ TEKNOYATIRIM) DESTEK PROGRAMI



Destek Alanı  
Seri Üretim / Ticarileşme

## Kimler Başvurabilir?

KOBİ'ler,  
(b) bendi kapsamındaki başvurular için KOBİ'lerin  
paydaş ile iş birliği yaparak başvuru yapması gerekir.

## Amacı ve Kapsamı

- Ar-Ge/yenilik faaliyetleri sonucu ortaya çıkan ürünlerin üretimini ve ticarileştirilmesini
- Orta - yüksek ve yüksek teknoloji alanında yer alan ve cari işlemler hesabına katkı sağlayacak ürünlerin yerli sanayi tarafından üretimini ve ticarileştirilmesini sağlamak

## Destek Kalemleri

- ✓ Makine, teçhizat giderleri
- ✓ Kalıp giderleri
- ✓ Üretim hattı tasarım giderleri
- ✓ Yazılım giderleri
- ✓ Personel gideri
- ✓ Eğitim ve Danışmanlık giderleri
- ✓ Tanıtım ve Pazarlama giderleri

Destek Özellikleri	
Destek Türü:	Geri Ödemesiz + Geri Ödemeli
Destek Miktarı	(a bendi): 1Milyon TL (düşük, orta- düşük) 5 Milyon TL (orta-yüksek,yüksek)  (b bendi): 6 MilyonTL (cari işlemler)
Destek Oranı	Personel Desteği %100, Diğer Destekler %60 (%30 Geri Ödemesiz + %70 Geri Ödemeli)
Başvuru Dönemi	Sürekli
Destek Süresi	36 Ay
Erken Ödeme Oranı	Geri ödemeli destek tutarının %35'i



### KOBİ Teknolojik Ürün Yatırım (KOBİ TEKNOYATIRIM) DESTEK PROGRAMI

Destek Unsurları	Destek Üst Limiti (TL)	Destek Oranı (%)	
		Geri Ödemesiz	Geri Ödemeli
Personel gideri desteği		100	
Üretim hattı tasarım giderleri desteği (Makine-teçhizat ve kalıp giderleri için onaylanan toplam desteklemeye esas tutarın % 3'ünü geçemez.)	Orta-düşük ve düşük teknoloji alanlarında geri ödemeli 700 Bin TL, geri ödemesiz 300 Bin TL olmak üzere Toplam 1 Milyon TL;		
Yazılım Giderleri Desteği			
Makine-Teçhizat Desteği	Orta-yüksek ve yüksek teknoloji alanlarında 3 Milyon 500 Bin TL geri ödemeli, 1 Milyon 500 Bin TL geri ödemesiz olmak üzere Toplam 5 Milyon TL	60 (%60 destek oranının %30'u geri ödemesiz)	60 (%60 destek oranının %70'i geri ödemeli)
Eğitim ve danışmanlık desteği (Yatırım projesi konusu ürünün orta düşük veya düşük teknoloji alanında yer alması halinde 30 Bin TL, orta yüksek veya yüksek teknoloji alanında yer alması halinde 150 Bin TL'dir.)			
Tanıtım ve Pazarlama Giderleri Desteği (Bu desteğin üst limiti geri ödemesiz olarak 200 Bin TL'dir.)	Cari İşlemler Ürün Listesi'nde yer alan ürünler için verilecek desteklerin üst limiti 4 Milyon 200 Bin TL geri ödemeli ve 1 Milyon 800 Bin TL geri ödemesiz olmak üzere Toplam 6 Milyon TL		

#### Kurul Değerlendirmesi

Kurul üye sayısı 5 kişidir. En az 4 üyenin katılımıyla toplanılabilir.  
(En az biri KOSGEB personeli, en az ikisi bağımsız değerlendirici olmalıdır.)

Kurul projesi:

1- Kabul edebilir. 2- Reddedebilir. 3- Projenin düzeltilmesi istenebilir.

Yatırım Projesinin kabul edilebilmesi için, her bir kurul üyesinin 100 üzerinden verdiği puanların aritmetik ortalamasının 60 ve üzeri olması gerekmektedir. 60 ve üzeri puan alamayan yatırım projeleri reddedilir.

#### Komite Değerlendirmesi

Nihai destek kararını vermek üzere komite oluşturulur.

Komite KOSGEB İcra Komitesi Başkanı, KOSGEB İcra Komitesi üyesi olan Sanayi ve Teknoloji Bakanlığı Bakan Yardımcısı ile KOSGEB Başkanından olmak üzere üç üyeden oluşur. İcra Komitesi Başkanı aynı zamanda komite başkanıdır. Komite üç üyenin katılımı ile toplanır ve kararlarını salt çoğunlukla alır. Komite projenin desteklenmesini kabul edebilir, reddedebilir veya projeyi düzelterek desteklenmesinin kabulüne karar verebilir. Komite kararları salt çoğunluk ile alınır.

#### Proje Süresince Revizyon

İşletme, proje süresince en fazla 2 defa revizyon talebinde bulunabilir.

İşletme, revizyon talebini en erken program başlangıç tarihinden itibaren 4 ay sonra, en geç ise yatırım proje süresi tamamlanmadan 2 ay öncesine kadar yapabilir.

#### İzleme Süreci

Proje Süresince İzleme:

Proje Sonrasında İzleme:

Öğretim Üyesi tarafından İşletmeden Sorumlu Personel eşliğinde işletme ziyaret edilerek yapılır.

Sorumlu personel tarafından yapılır.

4'er aylık dönemler halinde yapılır.

Her yıl 1 kez olmak üzere toplam 3 yıl süre ile yapılır.

# STRATEJİK ÜRÜN YATIRIM DESTEK PROGRAMI



Destek Alanı  
Yerli ve Milli Üretim

## Kimler Başvurabilir?

KOBİ

## Amacı ve Kapsamı

Sanayi ve Teknoloji Bakanlığınca yürütülen Teknoloji Odaklı Sanayi Hamlesi Programı kapsamında Türkiye’de orta-yüksek ve yüksek teknoloji seviyeli sektörlerdeki katma değeri yüksek ürünlerin ve bu sektörlerin gelişimi için kritik önemi haiz ürünlerin üretimini artırmaya yönelik küçük ve orta büyüklükteki işletmelere ait yatırım projelerinin desteklenmesi

## Destek Kalemleri

- ✓ Makine-teçizat desteği,
- ✓ Yazılım giderleri desteği,
- ✓ Personel gideri desteği,
- ✓ Referans Numune Gideri desteği,
- ✓ Hizmet alımı desteği (eğitim ve danışmanlık, tasarım, test-analiz ve kalibrasyon, bilgi transferi)

## Destek Özellikleri

<b>Destek Türü:</b>	Geri Ödemesiz / veya Geri Ödemesiz ve Geri Ödemeli
<b>Destek Miktarı</b>	1 Milyon 800 Bin TL (Geri Ödemesiz) 4 Milyon 200 Bin TL (Geri Ödemeli)
<b>Destek Oranı</b>	%60 (%30’u geri ödemesiz %70’i geri ödemeli)
<b>Başvuru Dönemi</b>	Teknoloji Odaklı Sanayi Hamlesi Çağrı Planı
<b>Destek Süresi</b>	36 Ay
<b>Erken Ödeme Oranı</b>	%50 (Geri Ödemesiz)

### STRATEJİK ÜRÜN DESTEK PROGRAMI

Destek Unsurları	Destek Üst Limiti (TL)	Destek Oranı (%)	
		Geri Ödemesiz	Geri Ödemeli
Makine - teçhizat desteği*	6 Milyon	30	70
Yazılım giderleri desteği*			
Personel gideri desteği (Bu desteğin üst limiti geri ödemesiz desteğin %30'u kadardır.)		destek oranı dikkate alınmaksızın %100 oranında geri ödemesiz destek sağlanır.	
Referans numune gideri desteği (Destekleme kararı alınan makine-teçhizat desteği için onaylanan toplam desteklemeye esas tutarın %5 (beş)'ini geçemez.)		30	70
Hizmet alımı desteği a) Eğitim ve danışmanlık desteği: Destek üst limiti geri ödemesiz olarak 100.000 TL'dir. b) Tasarım giderleri desteği: makine-teçhizat desteği için onaylanan toplam desteklemeye esas tutarın %3 (üç)'ünü geçemez. c) Test-analiz ve kalibrasyon giderleri ç) Bilgi transferi giderleri: Destekleme kararı alınan makine-teçhizat desteği için onaylanan toplam desteklemeye esas tutarın %5 (beş)'ini geçemez.			

\* Projeye konu satın alınacak makine, teçhizat ve yazılımın yerli malı ile belgelendirilmesi durumunda, destek oranına % 15 ilave edilir.

#### Kurul Değerlendirmesi

Başvuruların kontrolü sonucu değerlendirme süreçlerinin tamamlanması için Program Yönetim Ofisine iletilen yatırım projesi başvuruları Teknoloji Odaklı Sanayi Hamlesi Programı Uygulama Esasları Tebliği kapsamında Komite tarafından değerlendirilir.

#### İtiraz Süreci

İtiraz süreci bulunmamaktadır.

#### Proje Süresince Revizyon

İşletme, proje süresince en fazla 3 defa revizyon talebinde bulunabilir.

İşletme, en erken program başlangıç tarihinden itibaren 4 (dört) ay sonra, en geç ise son izleme döneminden 2 ay öncesine kadar Portal üzerinden yatırım projesinin değişikliğe açılmasını talep edebilir.

#### İzleme Süreci

Proje Süresince İzleme:

Proje Sonrasında İzleme:

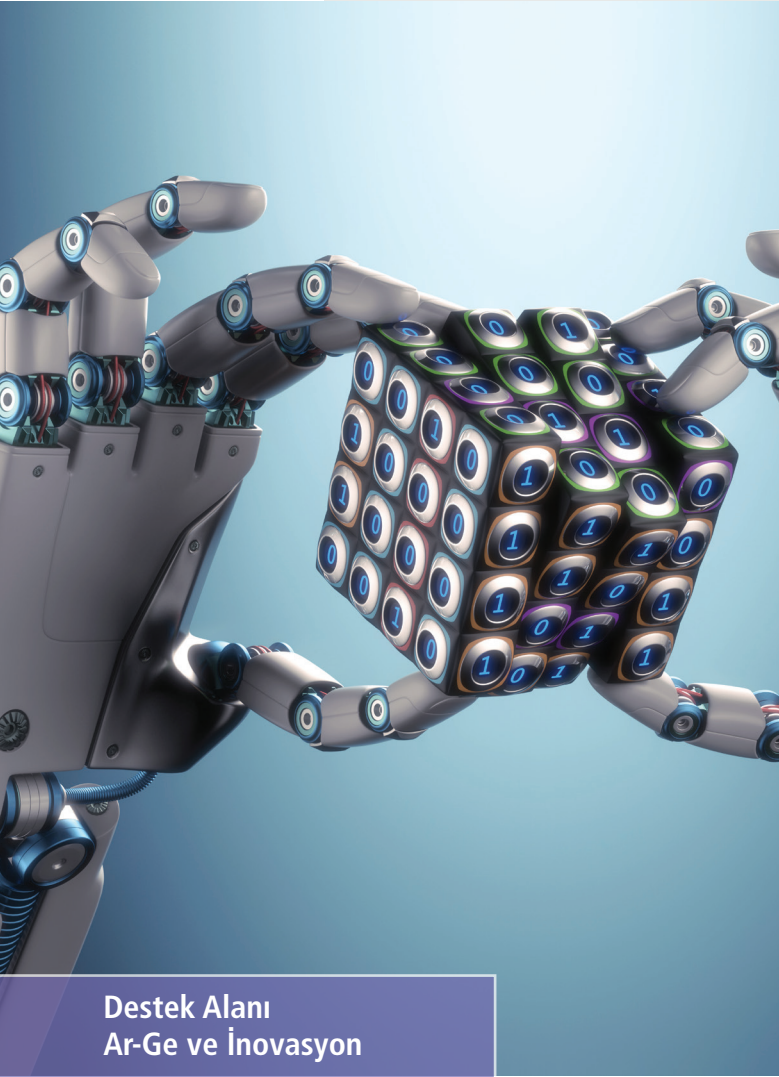
İzleyici, İşletmeden Sorumlu Personel eşliğinde işletme ziyaret edilerek yapılır.

İşletmeden Sorumlu Personel tarafından yapılır.

4'er aylık dönemler halinde yapılır.

Projenin başarıyla tamamlanmasından 1 yıl sonra ve her yıl 1 kez olmak üzere toplam 3 yıl süre ile yapılır.

# AR- GE VE İNOVASYON DESTEK PROGRAMI



Destek Alanı  
Ar-Ge ve İnovasyon

## Kimler Başvurabilir?

- ✓KOBİ
- ✓Girişimciler

## Amacı ve Kapsamı

İşletmelerin/girişimcilerin; yeni bir ürün/süreç/hizmet üretilmesi, mevcut bir ürün/süreç/hizmet geliştirilmesi, iyileştirilmesi, ürün kalitesi veya standardının yükseltilmesi veya maliyet düşürücü nitelikte yeni tekniklerin, yeni üretim teknolojilerinin geliştirilmesi vb. konulardaki ar-ge ve inovasyon niteliği taşıyan projelerine destek sağlamak.

## Destek Kalemleri

- ✓Kira desteği
- ✓Makine, teçhizat, donanım, hammadde, yazılım ve hizmet alımı giderleri
- ✓Personel gideri
- ✓Başlangıç sermayesi desteği
- ✓Proje geliştirme desteği

## Destek Özellikleri

Destek Özellikleri	
<b>Destek Türü:</b>	Geri Ödemesiz + Geri Ödemeli
<b>Destek Miktarı</b>	450 Bin TL (Hibe) 300 Bin TL (Geri Ödemeli)
<b>Destek Oranı</b>	%75 (Başlangıç Sermayesi ve Personel Giderleri Desteği %100)
<b>Başvuru Dönemi</b>	Sürekli
<b>Destek Süresi</b>	En az 8 ay en fazla 24 Ay
<b>Erken Ödeme Oranı</b>	%50 (tahmini geri ödemesiz destek tutarının)

### AR-GE VE İNOVASYON DESTEK PROGRAMI

Destek Unsurları		Destek Üst Limiti (TL)		Destek Oranı (%)
Kira Desteği		30 Bin (Teknopark içi)	24 Bin (Teknopark dışı)	75
Makine-Teçhizat, Donanım, Hammadde, Yazılım ve Hizmet Alımı Giderleri Desteği		150 Bin		75*
Makine-Teçhizat, Donanım, Hammadde, Yazılım ve Hizmet Alımı Giderleri Desteği (Geri Ödemeli)		300 Bin		
Personel Gideri Desteği		150 Bin		100
Başlangıç Sermayesi Desteği		20 Bin		
Proje Geliştirme Desteği	Proje Danışmanlık Desteği	25 Bin		75
	Eğitim Desteği	10 Bin		
	Sınai ve Fikri Mülkiyet Hakları Desteği	20 Bin		
	Proje Tanıtım Desteği	5 Bin		
	Yurt içi - yurt dışı Kongre/Konferans/Fuar Ziyareti/Teknolojik İş birliği Ziyareti Desteği	15 Bin		
	Test, Analiz, Belgelendirme Desteği	25 Bin		

\* Projeye konu satın alınacak makine ve teçhizatın yerli malı olması durumunda, destek oranına % 15 ilave edilir.

#### Kurul Değerlendirmesi

Kurul üye sayısı 6 kişidir. En az 4 üyenin katılımıyla toplanılabilir.  
(En az biri öğretim üyesi olmalıdır.)

Proje en az 3 kurul üyesi tarafından 60 ve üzeri puan verilmeli ve ortalamanın 60 ve üzerinde olması gerekir.

Kurul projesi:

- 1- Kabul edebilir
- 2- Reddedebilir.
- 3- Üniversite öğretim elemanından görüş istenebilir.
- 4- Projenin düzeltilmesi istenebilir.

#### İtiraz Süreci

Projenin reddine ilişkin 1 defaya mahsus itiraz edilebilir.

İtiraz komisyonu: Başkanlık Biriminden 1 Daire Başkanı, 2 Müdür

#### Proje Süresince Revizyon

İşletme proje süresince en fazla 4 kez revizyon talebinde bulunabilir.

Proje süresi tamamlanmadan 2 ay öncesine kadar revizyon talebinde bulunulmalıdır.

#### İzleme Süreci

Proje Süresince İzleme:

Öğretim Üyesi tarafından yapılır.

4'er aylık dönemler halinde yapılır.

Proje Sonrasında İzleme:

Uzman/Uzman Yrd. tarafından yapılır.

Projenin başarıyla tamamlanmasından 1 yıl sonra ve 1 kez yapılır.



# KOBİGEL KOBİ GELİŞİM DESTEK PROGRAMI



Destek Alanı  
Büyüme  
Yatırım/Kapasite Artırımı)

## Kimler Başvurabilir?

KOBİ  
(Proje Teklif Çağrısında çıkılan konunun özelliğine göre başvuru şartları belirlenmekte, KOSGEB web sitesinde yayınlanmaktadır.)

## Amacı ve Kapsamı

Ulusal sanayi – ekonomi hedefleri doğrultusunda belirlenen konularda KOBİ'lerin geliştirilmesidir.

## Destek Kalemleri

- ✓ Makine, teçhizat
- ✓ Yazılım
- ✓ Personel gideri
- ✓ Hizmet alımı giderleri

Destek Özellikleri	
<b>Destek Türü:</b>	Geri Ödemesiz + Geri Ödemeli
<b>Destek Miktarı</b>	300 Bin TL (Geri Ödeemsiz) 700 Bin TL (Geri Ödemeli)
<b>Destek Oranı</b>	%60 (Desteğin %70'i geri ödemeli, %30'u hibe destek olarak ödenir). Personel desteği oranı, belirli limitler dahilinde %100'dür (Geri Ödemesiz).
<b>Başvuru Dönemi</b>	Çağrılı
<b>Destek Süresi</b>	En az 8 Ay, En fazla 36 Ay
<b>Erken Ödeme Oranı</b>	%50 (Geri ödemeli destek tutarı üzerinden hesaplanır)



### KOBİGEL KOBİ GELİŞİM DESTEK PROGRAMI

Destek Türü	Destek Üst Limiti (TL)	Destek Oranı (%)
Geri ödemesiz destek	300 Bin	Personel dışındaki giderler : 60 (Desteyin %70'i geri ödemeli, %30'u hibe olarak ödenir)
Geri ödemeli destek	700 Bin	
		Personel gideri : 100
Destek Kalemleri (Proje Teklif Çağrılarında belirlenir)	Destek Üst Limiti (TL)	Destek Türü
2020 Proje Teklif Çağrısı destek kalemleri		
<b>Çağrı 01:</b> Sanayiye yönelik akıllı dijital teknoloji geliştiricilerinin desteklenmesi		
<b>Çağrı 02:</b> Akıllı dijital teknolojileri , imalat ve ilişkili iş süreçlerine uyarlayacak sanayi sektörü KOBİ'lerinin desteklenmesi		
Makine – teçhizat	850 Bin TL	Geri ödemeli ve geri ödemesiz
Personel	90 Bin TL	Geri ödemesiz
Yazılım	100 Bin TL	Geri ödemeli ve geri ödemesiz
Hizmet	200 Bin TL	Geri ödemeli ve geri ödemesiz

#### Kurul Değerlendirmesi

Kurul üye sayısı Proje Teklif Çağrısı bazında Başkanlık Olur'u ile belirlenir.  
En az 3, en fazla 5 kişiden oluşur.

Kurul değerlendirme 2 aşamalı yapılır:

- **Birinci aşama:** Projeler online olarak puanlanır. Ortalama puanı 40 ve üstü olan projeler ikinci aşamaya geçirilir.
- **İkinci aşama :** Proje sahipleri toplantı usulü görüşmede projelerinin sunumunu yapar. Projeler toplantı sonunda tekrar puanlanır.
- Desteklenecek projelerin belirlenmesi (Yarışma Usulü): Birinci aşama puanının %40'ı ve ikinci aşama puanının %60'ı toplanarak proje puanı belirlenir. Varsa ek puan eklenir. 60 ve üzerinde puan alan veya üye salt çoğunluğundan 60 ve üzeri puan alan projeler «olumlu» olarak değerlendirilir. Olumlu projeler en yüksek puandan en düşüğe doğru sıralanır ve çağrı bütçesi kapsamında desteklenecek projeler «yarışma usulü» ile belirlenmiş olur.

Kurul projesi: 1- Kabul edebilir. 2- Reddedebilir.

#### İtiraz Süreci

Projenin reddine, mevzuatta tanımlı puan kriterlerine uygun projelerin sahipleri tarafından 1 defaya mahsus itiraz edilebilir.

#### Proje Süresince Revizyon

İşletme, proje süresince en fazla 2 defa revizyon talebinde bulunabilir.

Revizyon talebi, proje süresi tamamlanmadan 2 ay öncesine kadar yapılabilir.

#### İzleme Süreci

Proje Süresince İzleme:	Proje Sonrasında İzleme:
İşletmeden sorumlu personel tarafından işletme ziyaret edilerek yapılır.	İşletmeden sorumlu personel tarafından yapılır.
4'er aylık dönemler halinde yapılır.	Proje süresinin bitiş tarihinden 1 yıl sonra gerçekleştirilir.

# İLERİ GİRİŞİMCİ DESTEK PROGRAMI



Destek Alanı  
Girişimcilik

## Kimler Başvurabilir?

✓ İleri Girişimci Eğitimi alan girişimcinin Türk Ticaret Kanununda tanımlı gerçek veya tüzel kişi statüsünde kurmuş olduğu ve İleri Girişimci Faaliyet Konuları Tablosunda yer alan NACE kodlarında faaliyet gösteren işletmeler (ortaklık payı en az %50)

✓ İŞGEM'de ve TEKMER'de yer alan işletmeler için Girişimcilik Eğitimi şartı aranmaz

## Amacı ve Kapsamı

Ülkemizin stratejik öncelikleri doğrultusunda belirlenen sektörlerde girişimcilerin kurduğu yeni işletmelerin hayatta kalma oranının artırılmasını sağlamak

## Destek Kalemleri

- ✓ Kuruluş Desteği
- ✓ Performans Desteği
- ✓ Sertifika Desteği
- ✓ Makine, Teçhizat ve Yazılım Desteği
- ✓ Mentörlük, Danışmanlık ve İşletme Koçluğu Desteği

Destek Özellikleri	
Destek Türü:	Geri Ödemesiz
Destek Miktarı	375 Bin TL
Destek Oranı	Makine, Teçhizat ve Yazılım Desteği ile Mentörlük, Danışmanlık ve İşletme Koçluğu Desteği %75, Diğer: Oran uygulanmaksızın
Başvuru Dönemi	Sürekli
Destek Süresi	24 Ay
Erken Ödeme Oranı	%50

### İLERİ GİRİŞİMCİ DESTEK PROGRAMI

Destek Kalemleri	Destek Üst Limiti (TL)		Destek Oranı (%)
	Kuruluş Desteği	Şahıs İşletmesi için 5 Bin	
Performans Desteği	Birinci Performans Dönemi* - 180-539 gün ise 5 Bin , - 540-1079 gün ise 10 Bin, - 1080 ve üstü gün ise 20 Bin	İkinci Performans Dönemi* - 360-1079 gün ise 5 Bin - 1080-1439 gün ise 15 Bin - 1440 ve üstü gün ise 20 Bin	-
Sertifika Desteği **	5 Bin		-
Makine-Teçhizat, Donanım, Hammadde, Yazılım ve Hizmet Alımı Giderleri Desteği***	Düşük orta-düşük teknoloji seviyesinde faaliyet gösteren işletmelere 100 Bin Orta-yüksek teknoloji seviyesinde faaliyet gösteren işletmelere 200 Bin Yüksek teknoloji seviyesinde faaliyet gösteren işletmelere 300 Bin		75
Mentörlük, danışmanlık ve işletme koçluğu desteği****	10 Bin		

\*Girişimcinin; genç, kadın, engelli, gazi veya birinci derecede şehit yakını olması durumunda her bir performans döneminde belirlenen tutarlara 5 Bin TL eklenir.  
\*\* Tehlikeli veya çok tehlikeli sınıflarda yer alan NACE kodlarında faaliyet gösteren işletmeler içindir.  
\*\*\* Satın alınacak makine ve teçhizatın yerli malı olması durumunda, destek oranına % 15 ilave edilir.  
\*\*\*\*Orta-yüksek ve ileri teknoloji sınıfındaki işletmeler içindir.

#### Kurul Değerlendirmesi

Kurul üye sayısı 3 kişidir. Üye tam sayısı katılımıyla toplanılabilir.

Başvuruya destekleme kararı verilebilmesi için kurul toplantısına katılan üyelerin 100 üzerinden verdikleri puanların aritmetik ortalamasının en az 60 ve üzeri olması gerekir.

Kurul başvurusu:

1- Kabul edebilir 2- Reddedebilir 3- Düzeltme isteyebilir

#### İtiraz Süreci

Başvurunun reddine ilişkin 1 defaya mahsus itiraz edilebilir.

İtiraz komisyonu: Daire Başkanı, Müdür veya Müşavirden oluşan 3 kişidir.

#### Proje Süresince Revizyon

İşletme destek programı süresince revizyon talebinde bulunabilir.

Program süresi tamamlanmadan 2 ay öncesine kadar revizyon talebinde bulunulmalıdır.

#### İzleme Süreci

Proje Süresince İzleme:

Proje Sonrasında İzleme:

KOBİ Uzman/Uzman Yrd. tarafından yapılır.

Destek programı süresince yılda 1 kez ve destek programı tamamlanmasından 90 gün önce yerinde ziyaret edilerek yapılır.

# GELENEKSEL GİRİŞİMCİ DESTEK PROGRAMI



Destek Alanı  
Girişimcilik

## Kimler Başvurabilir?

- ✓ Geleneksel Girişimci Eğitimi alan girişimcinin Türk Ticaret Kanununda tanımlı gerçek veya tüzel kişi statüsünde kurmuş olduğu işletmeler (*ortaklık payı en az %50*)
- ✓ İŞGEM'de ve TEKMER'de yer alan işletmeler için Girişimcilik Eğitimi şartı aranmaz

## Amacı ve Kapsamı

Girişimcilerin kurduğu yeni işletmelerin hayatta kalma oranının artırılmasını sağlamak

## Destek Kalemleri

- ✓ Kuruluş Desteği
- ✓ Performans Desteği
- ✓ Sertifika Desteği

## Destek Özellikleri

Destek Türü:	Geri Ödemesiz
Destek Miktarı	65 Bin TL
Destek Oranı	
Başvuru Dönemi	Sürekli
Destek Süresi	24 Ay
Erken Ödeme Oranı	



## GELENEKSEL GİRİŞİMCİ DESTEK PROGRAMI

Destek Kalemleri	Destek Üst Limiti (TL)		Destek Oranı (%)
	Şahıs İşletmesi için 5 Bin	Sermaye şirketleri için 10 Bin	
Kuruluş Desteği	Şahıs İşletmesi için 5 Bin	Sermaye şirketleri için 10 Bin	-
Performans Desteği	Birinci Performans Dönemi* - 180-539 gün ise 5 Bin , - 540-1079 gün ise 10 Bin, - 1080 ve üstü gün ise 20 Bin	İkinci Performans Dönemi* - 360-1079 gün ise 5 Bin - 1080-1439 gün ise 15 Bin - 1440 ve üstü gün ise 20 Bin	-
Sertifika Desteği **	5 Bin		-

\*Girişimcinin; genç, kadın, engelli, gazi veya birinci derecede şehit yakını olması durumunda her bir performans döneminde belirlenen tutarlara 5 Bin TL eklenir.

\*\* Tehlikeli veya çok tehlikeli sınıflarda yer alan NACE kodlarında faaliyet gösteren işletmeler içindir.



### Başvuru Değerlendirmesi

Uygulama Birimi (KOBİ Uzman/Uzman Yrd. ve Müdür) tarafından yapılır.

Uygulama birimi başvurusu :

1- Kabul edebilir. 2- Reddedebilir 3- Düzeltme isteyebilir.

### İtiraz Süreci

Başvurunun reddine ilişkin 1 defaya mahsus itiraz edilebilir.

İtiraz Daire Başkanlığı tarafından değerlendirilir.

### İzleme Süreci

Proje Süresince İzleme:

Proje Sonrasında İzleme:

Uzman/Uzman Yrd. tarafından yapılır.

Destek programı tamamlanmasından 1 yıl sonra

# İŞ BİRLİĞİ DESTEK PROGRAMI



Destek Alanı  
Büyüme  
(Yatırım/Kapasite Artırımı)

## Kimler Başvurabilir?

✓ En az 1 yıl önce kurulmuş ve bilanço esasına göre defter tutan KOBİ (En az 5 işletmenin bir araya gelmesi, Orta Yüksek Teknoloji alanlarında 3, Yüksek Teknoloji alanlarında gerçekleştirilecek projelerde en az 2 işletmenin bir araya gelmesi gerekmektedir.)

✓ KOBİ - Büyük İşletme İş birliği (Büyük işletme ile iş birliği yapılması durumunda, 1 işletmenin projede yer alması yeterlidir.)

## Amacı ve Kapsamı

Küçük ve orta ölçekli işletmelerin birbirleriyle veya büyük işletmelerle ortak çalışma kültürünün geliştirilmesine ve karşılıklı fayda ve rekabet avantajı sağlayıcı nitelikteki işbirlikleri tesis etmelerine katkı sağlamak.

## Destek Kalemleri

- ✓ Personel,
- ✓ Makine, teçhizat ve kalıp,
- ✓ Hammadde ve malzeme,
- ✓ Yazılım,
- ✓ Hizmet alımı,
- ✓ Diğer giderler (projeye ilgili)

Destek Özellikleri	
Destek Türü:	Geri Ödemesiz (%30)+ Geri Ödemeli (%70)
Destek Miktarı	İşletici Kuruluş Modeli: 1 Milyon 500 Bin TL (Geri Ödemesiz) 3 Milyon 500 Bin TL (Geri Ödemeli) Proje Ortaklığı Modeli: Geleneksel Sektörler: 5 Milyon TL Orta Yüksek-Yüksek Teknoloji Alanları: 10 Milyon TL
Destek Oranı	%60
Başvuru Dönemi	Sürekli
Destek Süresi	En az 12 Ay, En fazla 36 Ay
Erken Ödeme Oranı	Tahmini Geri Ödemeli Destek Tutarının %50'sine kadar



## İŞ BİRLİĞİ DESTEK PROGRAMI

### İŞLETİCİ KURULUŞ MODELİ

İşletici Kuruluşun Teknoloji Alanı	Asgari KOBİ Sayısı*	İşletici Kuruluş Proje Destek Üst Limiti (TL)			Toplam Üst Limit (TL)	Destek Oranı (%)
		Geri Ödemesiz	Geri Ödemeli	Toplam		
Yüksek	2	1.5 Milyon	3.5 Milyon	5 Milyon	5 Milyon	60
Orta Yüksek	3	1.5 Milyon	3.5 Milyon	5 Milyon	5 Milyon	
Diğer	5	1.5 Milyon	3.5 Milyon	5 Milyon	5 Milyon	
PROJE ORTAKLIĞI MODELİ						
Projenin Teknoloji Alanı	Asgari KOBİ Sayısı*	Her Bir Proje Ortağı İşletme İçin Destek Üst Limiti (TL)			Toplam Üst Limit (TL)	
		Geri Ödemesiz	Geri Ödemeli	Toplam		
Yüksek	2	600 Bin	1.4 Milyon	2 Milyon	10 Milyon	
Orta Yüksek	3	300 Bin	700 Bin	1 Milyon	10 Milyon	
Diğer	5	225 Bin	525 Bin	750 Bin	5 Milyon	

\* Büyük işletme ile iş birliği yapılması durumunda asgari KOBİ sayısı 1 (bir)'dir.

Destek Kalemleri	Geri Ödemesiz Destek Üst Limiti	Geri Ödemeli Destek Üst Limiti
Personel	X	-
Makine – Teçhizat ve Kalıp		X
Hammadde ve Malzeme		X
Yazılım		X
Hizmet Alımı		X
Diğer		X

### Kurul Değerlendirmesi

Kurul, en az 2 KOSGEB personeli ve en az 2 bağımsız değerlendirici olmak üzere toplam 5 üyeden oluşur ve en az 4 üye ile toplanır.

Projenin ortalama 60 ve üzerinde puan alması gerekir.

Kurul projesi:

- 1- Kabul edebilir. 2- Reddedebilir.  
3- Üniversite öğretim elemanından görüş isteyebilir. 4- Proje üzerinde revizyon isteyebilir.

### İtiraz Süreci

Projenin reddine ilişkin 1 defaya mahsus itiraz edilebilir.

İtiraz Komisyonu: KOSGEB Personeli ve bağımsız değerlendiricilerden belirlenecek 3 kişiden oluşur.

### Proje Süresince Revizyon

Proje uygulama sürecinde Kurul kararı ile en fazla 2 kez revizyon yapılabilir.

İşletici kuruluş/proje koordinatörü, revizyon talebini revizyon talep formunu KBS üzerinden doldurup onaylayarak en erken program başlangıç tarihinden itibaren 4 ay sonra, en geç program tamamlanma tarihinden 2 ay öncesine kadar yapabilir

### İzleme Süreci

Proje Süresince İzleme:

Proje Sonrasında İzleme:

Dönemsel İzleme Formu ile KOSGEB Personeli/Öğretim Elemanı tarafından 4 ayda bir yapılır.

İşletici kuruluş/proje ortağı işletmelerin bağlı buldukları Uygulama Birimi tarafından Program bitiş tarihinden 1 yıl sonra yapılır.

# İŞLETME GELİŞTİRME DESTEK PROGRAMI



Destek Alanı  
İşletme Geliştirme

## Kimler Başvurabilir?

KOBİ

## Amacı ve Kapsamı

Küçük ve orta ölçekli işletmelerin rekabet güçlerinin, kurumsallaşma - markalaşma düzeylerinin ve ekonomideki paylarının artırılması, kapasitelerinin geliştirilmesi ve öncelikli ihtiyaçlarının karşılanmasını temin etmek üzere desteklenmesidir.

## Programdan Yararlanma Şartı

İşletmeler, programın tamamlandığı tarihten itibaren, bir defaya mahsus olmak üzere, başvuru yapması şartı ile destek programından yeniden yararlanabilir.

## Süresi

Program süresi 2 yıldır.

## İŞLETME GELİŞTİRME DESTEK PROGRAMI

Destekler	Destek Üst Limiti (TL)	Destek Oranı (%)
Yurt İçi Fuar Desteği	50 Bin	60
Yurt Dışı İş Gezisi Desteği	30 Bin*	
Nitelikli Eleman İstihdam Desteği	50 Bin**	
Tasarım Desteği	50 Bin	
Sınai Mülkiyet Hakları Desteği	30 Bin***	
Belgelendirme Desteği	50 Bin****	
Test ve Analiz Desteği	50 Bin*****	
Enerji Verimli Elektrik Motorları Değişimi Desteği	80 Bin*****	
Bağımsız Değerlendirme Desteği	20 Bin	
Model Fabrika Desteği	70 Bin	
Teknik Danışmanlık Desteği	Teknopark içi 50 Bin Teknopark dışı 40 Bin	

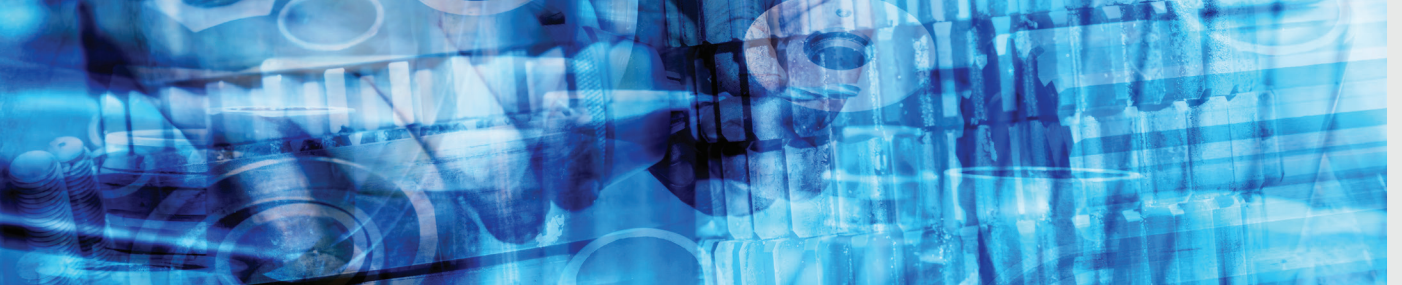
(\*)KOSGEB KOBİ ve Girişimcilik Ödülleri kapsamında her yıl belirlenen finalistler, KOSGEB tarafından düzenlenen yurt dışı iş gezisi programından bir defaya mahsus olmak üzere üst limitler dikkate alınmaksızın %100 oranında desteklenir.

(\*\*)Nitelikli Eleman İstihdam Desteği kapsamında istihdam edilecek elemanın; yeni mezun, kadın, engelli, birinci derece şehit yakını veya gazi olması halinde destek oranına %20 ilave edilir.

(\*\*\*)TSE ve TÜRKPATENT'ten alınacak belgeler ve hizmetler %100 oranında desteklenir.

(\*\*\*\*)TSE'den alınacak hizmetler, destek üst limitleri dahilinde % 100 (yüz) oranında desteklenir.

(\*\*\*\*\*Yerli Malı Tebliği'ne uygun olarak alınmış yerli malı belgesi ile tefrik edilmesi durumunda, belirlenen destek oranlarına % 15 (onbeş) ilave edilir.



### YURT İÇİ FUAR DESTEĞİ

İşletmelerin satışlarını artırmasını sağlamak amacıyla destek verilmektedir. TOBB internet sitesinde ve Türkiye Ticaret Sicili Gazetesinde yayımlanan Yıllık Yurt İçi Fuar Takvimi Tebliğinde yer alan fuarlardan yurt içi ihtisas ve yurt içi uluslararası ihtisas fuarları, İzmir Enternasyonel Fuarı ve IDEF Uluslararası Savunma Sanayi Fuarı destek kapsamına alınabilir.

#### Destek Unsurları

Boş alan (yer) kirası  
Standart stand konstrüksiyonu  
Dekorasyon giderleri

#### Destek Üst Limiti

Yurt İçi Uluslararası İhtisas Fuarlarında m<sup>2</sup> başına 250 TL  
Yurt İçi İhtisas Fuarları ve İzmir Enternasyonel Fuarı'nda m<sup>2</sup> başına 150 TL  
IDEF Uluslararası Savunma Sanayi Fuarı'nda m<sup>2</sup> başına 1.000 TL  
Konusu savunma, havacılık veya uzay olan fuarlar için m<sup>2</sup> başına 500 TL olarak uygulanır.

#### Diğer Hususlar

Destekleme alanı her bir fuar katılımı için işletme başına azami 50m<sup>2</sup>'dir.  
İşletmenin program süresince en fazla 4 fuara katılımına destek verilir.

# İŞLETME GELİŞTİRME DESTEK PROGRAMI

## YURT DIŐI İŐ GEZİSİ DESTEĐİ

İŐletmelerin uluslararası iŐbirlikleri tesis etmelerini veya iŐbirliklerini artırmalarını saėlamak amacıyla destek verilmektedir. KOSGEB Birimleri, TOBB, TESK, TİM ve DEİK tarafından düzenlenen Yurt DıŐı İŐ Gezisi Programlarında iŐletme temsilcilerinin harcamalarına destek verilir.

### Destek Unsurları

- ✓Konaklama giderleri
- ✓UlaŐım giderleri
- ✓Tercüme ve rehberlik giderleri
- ✓Fuar giriŐ ücretleri ve toplantı - organizasyon giderleri

### Destek Üst Limiti

Her bir yurt dıŐı iŐ gezisi için iŐletme başına saėlanacak azami destek:

- ✓Kuzey Amerika, Güney Amerika ve Avustralya kıtası ile Asya Pasifik Ülkeleri için 10 Bin TL
- ✓Çin Halk Cumhuriyeti dâhil diėer ülkeler için 5 Bin TL

### Diėer Hususlar

- ✓KOSGEB Veri Tabanına kayıtlı en az 10 iŐletmenin yurt dıŐı iŐ gezisi programında yer alması gerekir.
- ✓Destek talep eden iŐletmelerin yurt dıŐı iŐ gezisi programında yer alan tüm aktivitelere katılması gerekir.
- ✓Yurt dıŐı iŐ gezisine katılacak iŐletme temsilcilerinin; iŐletme sahibi, ortaėı veya çalıŐanı olması gerekir.
- ✓Destekten yararlanmak isteyen iŐletmenin faaliyet alanı ile yurt dıŐı iŐ gezisinin kapsadığı iŐ kollarının uyumlu olması zorunludur.
- ✓KOBİ ve GiriŐimcilik Ödülleri kapsamında her yıl belirlenen finalistler, KOSGEB tarafından düzenlenen yurt dıŐı iŐ gezisi programından bir defaya mahsus olmak üzere üst limitler dikkate alınmaksızın %100 oranında desteklenir.





## NİTELİKLİ ELEMAN İSTİHDAM DESTEĞİ

İşletmede işe giriş tarihi itibarıyla son 12 ay içinde istihdam edilmemiş, yükseköğretim kurumundan mezun ve işletmede tam zamanlı olarak çalışan eleman için destek verilmektedir.

### Destek Unsurları

- ✓ İşletmenin bu destekten yararlanabilmesi için, nitelikli elemanın işe giriş tarihinden önceki son 2 aya ait SGK Tahakkuk Fişlerinin gün sayısı toplamının en az 120 gün olması gerekir. Bu koşul Öncelikli Teknoloji Alanları Tablosunda belirtilen öncelikli teknoloji alanlarında veya teknopark sınırları içerisinde faaliyet gösteren işletmeler için aranmaz. İşletmeye program süresince destek üst limiti dâhilinde en fazla 4 nitelikli eleman için destek ödemesi yapılır.
- ✓ Nitelikli eleman giderine ilişkin destek tutarının hesaplanmasında aşağıdaki yöntem dikkate alınır.
  - a) Her yıla ait Asgari Ücret Tespit Komisyonunca belirlenen işçinin bir günlük normal çalışma karşılığı asgari ücreti üzerinden hesaplanan Asgari Geçim İndirimi (bekâr ve çocuksuz) dahil aylık net asgari ücret tutarının 30 (otuz)'a bölünmesi ile elde edilen tutarın öğrenim durumu katsayısı ile çarpımı sonucunda günlük destek üst limiti belirlenir. Destek üst limitinin belirlenmesinde öğrenim durumu katsayısı; 2 yıllık meslek yüksekokulu ve ön lisans mezunları için 1,25, lisans mezunları için 1,5, yüksek lisans mezunları için 1,75, doktora mezunları için 2 olarak uygulanmaktadır.
  - b) Sosyal Güvenlik Kurumu (SGK) idari kayıtlarındaki sigorta primine esas kazancın çalışma gün sayısına bölünmesi ile elde edilen günlük tutar belirlenir.
  - c) (a) ve (b) bentlerinde belirlenen günlük tutarlardan düşük olanının, çalışma gün sayısı ile çarpımı sonucunda çıkan tutarın destek oranıyla çarpılmasıyla aylık destek tutarı belirlenir.

### Diğer Hususlar

Nitelikli Eleman İstihdam Desteği kapsamında istihdam edilecek elemanın; yeni mezun, kadın, engelli, birinci derece şehit yakını veya gazi olması halinde destek oranına %20 ilave edilir. Bu destek, program süresi içerisinde yeni istihdam edilecek olan eleman için verilecektir. İşletme sahibi veya ortakları ile bunların ana, baba, kardeş, eş ve çocukları, emekliler ve yabancı uyruklular bu destek kapsamında istihdam edilemez.

## TASARIM DESTEĞİ

İşletmelerin ürün çeşitliliğini arttırmalarını sağlamak amacıyla destek verilmektedir.

### Destek Unsurları

Ürün tasarımına yönelik hizmet alımları

### Destek Üst Limitleri

Her bir ürün tasarımı için destek üst limiti 2 Bin TL'dir. Ancak ürün tasarımının Patent Belgesi, Faydalı Model Belgesi, Endüstriyel Tasarım Tescil Belgesi veya Entegre Devre Topografyaları Tescil Belgesi alımı ile sonuçlanmış olması halinde destek üst limiti 10 Bin TL'dir.

### Destek Kapsamında Hizmet Alınabilecek Yerler

- ✓ Endüstriyel Tasarımcılar Meslek Kuruluşu Derneği, Grafikerler Meslek Kuruluşu Derneği, Moda Tasarımcıları Derneği ve İç Mimarlar Odası üyeleri ile üyelerinin; sahibi, ortağı veya çalışanı olduğu firmalar
- ✓ Üniversiteler
- ✓ Gaziantep Bölgesel Endüstriyel Tasarım ve Hibrit Modelleme Merkezi (GETHAM)
- ✓ 28/2/2008 tarihli ve 5746 sayılı Araştırma, Geliştirme ve Tasarım Faaliyetlerinin Desteklenmesi Hakkında Kanun kapsamındaki tasarım merkezleri

# İŞLETME GELİŞTİRME DESTEK PROGRAMI

## SINAI MÜLKİYET HAKLARI DESTEĞİ

İşletmelerin sinai mülkiyet haklarının korunmasına katkı sağlanması amacıyla destek verilmektedir.

### Destek Unsurları

- ✓ Patent, Faydalı Model Belgesi, Endüstriyel Tasarım Tescilli Belgesi ve Entegre Devre Topografyaları Tescil Belgesi almak için Türk Patent ve Marka Kurumu (TÜRKPATENT)'na yaptığı ödemeler ile patent ve marka vekili giderleri
- ✓ Patent, Faydalı Model Belgesi, Endüstriyel Tasarım Tescilli Belgesi, Entegre Devre Topografyaları Tescil Belgesi ve Yurt Dışı Marka Tescil Belgesi almak için TÜRKPATENT muadili yurt dışı kurum/kuruluşlara yaptığı ödemeler

### Destek Üst Limiti

- ✓ TÜRKPATENT'ten alınacak her bir belge için işletmeye sağlanacak desteğin üst limiti 5 Bin TL
- ✓ TÜRKPATENT muadili yurt dışı kurum/kuruluşlardan alınacak her bir belge için ise desteğin üst limiti 10 Bin TL

### Diğer Hususlar

Türk Patent ve Marka Kurumu (TÜRKPATENT)'ndan alınacak belgeler destek üst limitleri dahilinde %100 oranında desteklenir.





### BELGELENDİRME DESTEĞİ

İşletmelerin ürün, hizmet ve süreçlerini standardize etmelerinin sağlanması amacıyla destek verilmektedir.

#### Destek Unsurları

Ürün, sistem, personel, laboratuvar akreditasyon belgelerine ilişkin giderler  
İş Sağlığı ve Güvenliği Yönetim Sistemi (OHSAS) belgesine ilişkin giderler  
Belgeler için ödenen ücretler (müracaat ve dosya inceleme, tetkik, denetim, test ve belge ücreti)

#### Destek Üst Limitleri

- ✓ISO/IEC 15408, ISO/IEC 19790, ISO/IEC 24759, ISO/IEC 15504, TS 13298, ISO 9241151, ISO/IEC 25051, ISO/IEC 40500:2012, ISO/IEC 12207, ISO/IEC 15288 ve ISO/IEC 17025 kapsamındaki belgeler için destek üst limiti 10 Bin TL,
- ✓Diğer belgeler için ise destek üst limiti 2 Bin 500 TL
- ✓CE işaretlemesi için alınan belgelerde modül ayırımı gözetmeden Öncelikli Teknoloji Alanları Tablosunda belirtilen teknoloji düzeyi orta-yüksek teknoloji olan işletmeler için destek üst limiti 25 Bin TL, belirtilen teknoloji düzeyi yüksek teknoloji olan işletmeler için destek üst limiti 50 Bin TL'dir.

#### Destek Kapsamında Hizmet Alınabilecek Yerler

- ✓Türk Standartları Enstitüsü (TSE)
- ✓Türk Akreditasyon Kurumu (TÜRKAK) ve TÜRKAK tarafından akredite edilmiş kurum/kuruluşlar
- ✓Helal Akreditasyon Kurumu (HAK) ve HAK tarafından akredite edilmiş kurum/kuruluşlardan

#### Diğer Hususlar

Türk Standartları Enstitüsü (TSE)'nden alınacak belgeler destek üst limitleri dahilinde %100 oranında desteklenir.

### TEST VE ANALİZ DESTEĞİ

İşletmelerin ürün kalitesinin artırılmasına katkı sağlanması amacıyla destek verilmektedir.

#### Destek Unsurları

Test, analiz, kontrol-muayene konularında alınacak hizmet giderleri

#### Destek Kapsamında Hizmet Alınabilecek Yerler

- ✓Kamu kuruluşları
- ✓Üniversite laboratuvarları
- ✓Yurt içi ve yurt dışı laboratuvarlar

#### Diğer Hususlar

- ✓Konaklama, ulaşım ve iade giderleri destek kapsamı dışındadır.
- ✓Destek kapsamında yer alan giderler için Katma Değer Vergisi (KDV) hariç toplam fatura bedelinin 500 TL'nin altında olduğu test, analiz ve kontrol-muayene hizmetleri ile atık su analizi, baca gazı ölçümü, ortam gürültü ölçümü, toz seviyesi ölçümü, iş sağlığı ve güvenliği kapsamında yapılan test, analiz ve kontrol-muayene hizmetleri destek kapsamı dışındadır.
- ✓Test ve Analiz Desteği kapsamında TSE'den alınacak hizmetler destek üst limitleri dahilinde %100 oranında desteklenir.

# İŞLETME GELİŞTİRME DESTEK PROGRAMI

## ENERJİ VERİMLİ ELEKTRİK MOTORLARI DEĞİŞİMİ DESTEĞİ

İşletmelerin enerji verimli elektrik motorları kullanımına katkı sağlanması amacıyla destek verilmektedir.

### Destek Unsurları

TEVMOT (Türkiye’de Küçük ve Orta Ölçekli İşletmelerde Enerji Verimli Motorların Teşvik Edilmesi) projesi kapsamında pilot olarak seçilen Kocaeli Gebze OSB, Antalya OSB, Uşak OSB, Bursa OSB, İzmir Kemalpaşa OSB, Ankara Sanayi Odası 1. OSB ve Adana Hacı Sabancı OSB’de faaliyet gösteren işletmelerin enerji verimli motor değişimlerine imzalanan protokol çerçevesinde destek verilir.

### Destek Üst Limiti

Desteğin üst limiti 80 Bin TL

### Diğer Hususlar

- ✓ Bakanlık Sanayi ve Verimlilik Genel Müdürlüğünü (SVGİM); enerji etütleri, kapasite artırma ve eğitim çalışmaları hizmetlerinin ve motor değişimlerinin tamamlandığı gösteren TEVMOT Aylık Faaliyet Raporu’nu KBS üzerinden KOSGEB’e aylık olarak sunar.
- ✓ İşletmelerin bu destekten yararlanabilmesi için TEVMOT Aylık Faaliyet Raporu’nda yer alması gerekir.
- ✓ Destek oranı %60’dır. Desteğe konu satın alınacak motorun yerli malı olması durumunda, destek oranına % 15 ilave edilir.

## BAĞIMSIZ DEĞERLENDİRME DESTEĞİ

İşletmelerin, öncelikli ürün listesinde yer alan ürünleri üretmelerine katkı sağlanması amacıyla destek verilmektedir.

### Destek Unsurları

- ✓ İşletmelerin 18/09/2019 tarihli 30892 sayılı Resmi Gazetede yayımlanan ve 05/12/2019 tarihli 30969 sayılı Resmi Gazete ile değişiklik yapılan Teknoloji Odaklı Sanayi Hamlesi Programı Uygulama Esasları Tebliği’nin çağrı planlarında belirtilen öncelikli ürün listesinde yer alan ürünleri üretmesine yönelik Teknoloji Odaklı Sanayi Hamlesi Programı kapsamında yaptıkları proje başvurularına ilişkin bağımsız değerlendirme raporu giderlerine destek verilir.
- ✓ İşletmelerin komite tarafından destek kapsamına alınıp alınmamasına bakılmaz.

### Destek Üst Limiti

Desteğin üst limiti 20 Bin TL’dir.

### Diğer Hususlar

Yetkilendirilen bağımsız danışmanlık firmalarından alınan bağımsız değerlendirme raporu hizmetine ilişkin ödeme yapan işletmelerin bilgileri Bakanlık tarafından ilgili Başkanlık birimine iletilir. Söz konusu bilgiler ilgili Başkanlık birimi tarafından Kobi Bilgi Sistemine yüklenir.

**MODEL FABRİKA DESTEĞİ**

İşletmelerin yetkinlik kazanımlarını kalıcı hale getirmek amacıyla destek verilmektedir.

**Destek Unsurları**

- ✓ İşletmelerde operasyonel mükemmeliyet ilkelerinin, deneysel öğrenme tekniklerini kullanarak, ölçeklenebilir bir şekilde yaygınlaştırılmasını sağlayan bir araç (ortak kullanıma yönelik bir yetkinlik merkezi) olarak tanımlanan model fabrikalardan işletmelerin alacakları hizmet giderlerine destek verilir.
- ✓ Söz konusu hizmet giderleri işletmelerin model fabrikalardan alacakları sadece eğitim hizmetlerini içermektedir.

**Destek Üst Limiti**

Desteğin üst limiti 70 Bin TL'dir.

**TEKNİK DANIŞMANLIK DESTEĞİ**

İşletmelerin finansman, uluslararasılaşma, teknoloji/ yenilik/ dijitalleşme ve büyüme alanları kapsamında KOSGEB tarafından belirlenen alt alanlarda beceri ve kabiliyetlerinin geliştirilmesine yönelik Teknik Danışmanlardan alacakları danışmanlık hizmetine destek verilir.

**Destek Unsurları**

- ✓ İşletmelerin, "Teknik Danışmanların Yetkilendirilmesi ve Teknik Danışmanlık Hizmetleri Hakkında Usul ve Esaslar" da belirlenen alt alanlarda Teknik Danışmanlardan alacakları danışmanlık hizmetine destek verilir.
- ✓ Destek kapsamında sadece danışmanlık hizmet giderine destek verilir. İaşe, ulaşım, konaklama, vb. giderler desteklenmez.

**Destek Üst Limiti**

Desteğin üst limitin 40 Bin TL olup Teknoparkta yer alan işletmeler için üst limit 50 Bin TL'dir. Destek oranı %60'dır.

**Diğer Hususlar**

KOSGEB Teknik Danışmanlık veri tabanında kayıtlı danışmanlardan alınacak hizmetler desteklenmektedir.

# YURT DIŐI PAZAR DESTEK PROGRAMI



Destek Alanı  
İhracata Başlama ve  
İhracat Kapasitesi Artırımı

## Kimler Başvurabilir?

KOSGEB veri tabanına kayıtlı, güncel KOBİ Beyannamesi bulunan, bilanço esasına göre defter tutan ve son mali yıl verileri onaylı KOBİ'ler

## Amacı ve Kapsamı

Ülkenin uluslararası hedefleri doğrultusunda, küçük ve orta ölçekli işletmelerin uluslararası pazara açılmaları ve ihracat kapasitelerinin geliştirilmesini sağlamak.

## Destek Kalemleri

- ✓ Personel gideri desteđi
- ✓ Yazılım ve donanım giderleri desteđi
- ✓ Tanıtım giderleri desteđi
- ✓ Yurt dışı fuar ve seyahat giderleri desteđi
- ✓ Test analiz ve belgelendirme giderleri desteđi
- ✓ Hizmet alımı giderleri desteđi

## Destek Özellikleri

Destek Türü:	Geri Ödemesiz + Geri Ödemeli
Destek Miktarı	300 Bin TL
Destek Oranı	%100 (% 70 Geri Ödemesiz, %30 Geri Ödemeli)
Başvuru Dönemi	Sürekli
Destek Süresi	En az 8, En fazla 24 ay

### YURT DIŐI PAZAR DESTEK PROGRAMI

Destek Türü	Destek Üst Limiti (TL)	Destek Oranı (%)*
Geri Ödemesiz ve Geri Ödemeli	300 Bin	100
*%70 Geri Ödemesiz ve %30 Geri Ödemeli olmak üzere		
Destek Kalemleri	Desteğe Ait Üst Limit (TL)	
Personel Gideri Desteđi	90 Bin	
Yazılım ve Donanım Giderleri Desteđi	100 Bin	
Tanıtım Giderleri Desteđi	100 Bin	
Yurt DıŐı Fuar ve Seyahat Giderleri Desteđi	150 Bin	
Test Analiz ve Belgelendirme Giderleri Desteđi	100 Bin	
Hizmet Alımı Giderleri Desteđi	100 Bin	

### Kurul Deđerlendirmesi

Kurul, en az 2 KOSGEB personeli ve en az 2 bađımsız deđerlendirici olmak üzere toplam 5 üyeden oluşur ve en az 4 üye ile toplanır.

Projenin kabul edilebilmesi için, her bir kurul üyesinin 100 üzerinden verdiđi puanların aritmetik ortalaması ve varsa ilave puanların toplamının 60 ve üzeri olması gerekir.

Kurul projesi:

1- Kabul edebilir. 2- Reddedebilir. 3- Revizyon isteyebilir.

### İtiraz Süreci

Projenin reddine ilişkin 1 defaya mahsus itiraz edilebilir.

### Proje Süresince Revizyon

İşletme proje süresince 2 kez revizyon talebinde bulunabilir.

Proje süresi tamamlanmadan 2 ay öncesine kadar revizyon talebinde bulunulmalıdır.

### İzleme Süreci

Proje Süresince İzleme:

Ara Faaliyet Raporlarının deđerlendirmesi Uzman/Uzman Yrd. tarafından yapılır.

Proje 4'er aylık dönemlerde izlenir. İşletme tarafından bu dönemlerde Ara Faaliyet Raporu hazırlanır.

Proje Sonrasında İzleme:

Uzman/Uzman Yrd. tarafından yapılır.

Proje bitiş tarihinden 1 yıl sonra gerçekleştirilir.



# İŞGEM / TEKMER PROGRAMI



Destek Alanı  
Girişimcilik

## Temalar

Enerji, yenilenebilir enerji, havacılık, savunma, ilaç, tıbbi cihaz, medikal, biyoteknoloji, nanoteknoloji, genetik, robotik, makina, elektrik, elektronik, kimya, bilgi ve iletişim teknolojileri, yazılım, dijitalleşme, yapay zeka ve benzeri konular olabilir.

## Amacı ve Kapsamı

Girişimcilik ekosisteminde yer alan aktörler arası işbirliği ile ulusal plan ve programlar doğrultusunda işletmelerin kurulmasını ve sürdürülmesini sağlamak için ön inkübasyon, inkübasyon ve inkübasyon sonrası hizmetleri sağlayacak İŞGEM/TEKMER yapılarının kurulması ve işletilmesini desteklemektir.

## Destek Kalemleri

- ✓ Ortak kullanıma yönelik makine-teçhizat ve yazılım
- ✓ Personel giderleri
- ✓ Eğitim, danışmanlık, organizasyon ve tanıtım giderleri
- ✓ Mobilya donanım

## Destek Özellikleri

<b>Destek Türü:</b>	Geri Ödemesiz + Geri Ödemeli
<b>Destek Miktarı</b>	2 Milyon 800 Bin TL (Geri Ödemesiz) 1 Milyon TL (Geri Ödemeli)
<b>Destek Oranı</b>	%75
<b>Başvuru Dönemi</b>	Sürekli
<b>Destek Süresi</b>	5 Yıl
<b>Erken Ödeme Oranı</b>	%50 (mobilya ve donanım desteği ile ortak kullanıma yönelik makine-teçhizat ve yazılım desteği)



## İŞGEM/TEKMER DESTEK PROGRAMI

Destek Kalemleri	Destek Üst Limiti (TL)	Destek Oranı (%)
Ortak kullanıma yönelik makine-teçhizat ve yazılım* (Geri Ödemesiz)	500 Bin	70
Ortak kullanıma yönelik makine-teçhizat ve yazılım* (Geri Ödemeli)	1 Milyon	
Personel giderleri	1 Milyon (Yıllık 200 Bin)	
Eğitim ve danışmanlık giderleri	300 Bin (Yıllık 100 Bin)	
Organizasyon	500 Bin (Yıllık 200 Bin)	
Tanıtım giderleri	200 Bin	
Mobilya ve donanım giderleri	300 Bin	

\*Satin alınacak makine ve teçhizatın yerli malı olması durumunda, destek oranına % 15 ilave edilir.



# İŞGEM/TEKMER PROGRAMI



Destek Alanı  
İŞGEM

## Kurucu

Aşağıda sıralanan taraflardan en az ikisi müştereken başvuru yapabilir.

- ✓ İl özel idaresi
- ✓ Belediye
- ✓ OSB yönetimi
- ✓ TOBB'a bağlı Odalar

✓ Başvurunun kabul edilmesi sonrasında kurucu tarafından limited veya anonim şirket statüsündeki İşletici Kuruluş kurulur.

✓ Kurucuların ortaklık payı toplamı en az %50 olmalı ve program süresinde bu oranın altına düşmemelidir.

## İşletici Kuruluş

İşletici kuruluşu;

- ✓ Kurucu niteliği taşıyanlar,
- ✓ Üniversiteler,
- ✓ TOBB'a bağlı borsalar,
- ✓ TESK'e bağlı birlikler ve federasyonlar,
- ✓ İhracatçı birlikleri,
- ✓ Bireysel katılım yatırımcıları
- ✓ Ar-ge ve enstitüleri/merkezleri,
- ✓ Girişimcilik, ar-ge, teknoloji geliştirme veya tema / temalar ile ilgili vakıf, kooperatif, dernek ve birlikler

destek programı başladıktan sonra ortak olabilir.

**Destek Alanı  
TEKMER**

Başvurunun kabul edilmesi sonrasında Kurucu tarafından limited veya anonim şirketi statüsündeki İşletici Kuruluş kurulur.

**Kimler Başvurabilir?**

- ✓ TEKMER
- ✓ Üniversiteler
- ✓ TGB Yönetici Şirketleri münferiden veya müştereken başvuru yapabilir.
- ✓ Kamu kurum/kuruluşları
- ✓ Organize Sanayi Bölgeleri
- ✓ Teknoloji Transfer Ofisleri
- ✓ Firmalar
- ✓ Kurucu niteliği taşıyanlar,
- ✓ TOBB ve TOBB'a bağlı odalar ve borsalar,
- ✓ TİM ve TİM'e bağlı ihracatçı birlikleri,
- ✓ Araştırma ve geliştirme enstitüleri/merkezleri,
- ✓ Girişimcilik, Ar-Ge, teknoloji geliştirme veya tema/temalar ile ilgili vakıf, kooperatif, dernek ve birlikler,
- ✓ Bireysel katılım yatırımcıları ise Üniversite ve TGB Yönetici Şirketleri ile işbirliği içerisinde başvuru yapabilirler

**Kurul Değerlendirmesi**

Kurul, 3 KOSGEB personeli ve 2 bağımsız değerlendirici olmak üzere toplam 5 üyeden oluşur ve en az 4 üye ile toplanır.

Kurul başvurusu:

1- Kabul edebilir 2- Reddedebilir 3- Düzeltme isteyebilir

**İtiraz Süreci**

Kurul Kararı nihaidir. Başvurunun reddine ilişkin itiraz edilememektedir.

**Program süresi ve Revizyon**

Program süresi, Programın başlangıç tarihi itibarıyla 5 yıldır. İşletici kuruluş program süresince revizyon talebinde bulunabilir.

**İzleme Süreci**

Proje Süresince İzleme:

Proje Sonrasında İzleme:

Program başlangıç tarihinden itibaren 4 aylık dönemler halinde

Program bitimini müteakip 12 aylık dönemler halinde



# İŞ PLANI DESTEK PROGRAMI



Destek Alanı  
Girişimcilik

## Kimler Başvurabilir?

Yükseköğretim Kurumları,  
Yurt içi / yurt dışı kurum/kuruluşlar

## Amacı ve Kapsamı

Girişimcilik ekosisteminde yer alan aktörler ile iş birliği sağlanarak girişimcilerin iş kurma ve yürütme konularında teşvik edilmesi için girişimcilik konulu yarışmalar sonucu başarılı bulunan iş planlarının/ iş modellerinin / iş fikirlerinin ödüllendirilerek hayata geçirilmesi

## Destek Kalemleri

✓ İş Planı Ödülü Desteği

İş planı ödülü yarışmasında dereceye girenlerin kuracakları/mevcut işletmeleri destek programından faydalanabilir.

## Destek Özellikleri

Destek Türü:	Geri Ödemesiz
Destek Miktarı	Yarışma türüne göre değişken
Destek Oranı	-
Başvuru Dönemi	Sürekli
Destek Süresi	24 Ay
Erken Ödeme Oranı	-



### İŞ PLANI ÖDÜLÜ DESTEK PROGRAMI

İş Planı Ödülü	Destek Üst Limiti (TL)	Destek Oranı (%)
		Geri Ödemesiz
Yükseköğretim Kurumları ile Gerçekleştirilen İş Planı Ödülü		
Birinci:	25 Bin	-
İkinci:	20 Bin	-
Üçüncü:	15 Bin	-
<ul style="list-style-type: none"> <li>✓Yurt içi/Yurt dışı Kurum/Kuruluşlar tarafından düzenlenen yarışmalar,</li> <li>✓Yurt dışı orijinli girişimlerin iş fikirlerinin millileştirilerek yerli teknolojilerin doğması, büyümesi ve dünya pazarına açılmaları kapsamında yapılan yarışmalar,</li> <li>✓KOSGEB tarafından düzenlenen yarışmalar kapsamında gerçekleştirilen İş Planı Ödülü</li> </ul>	100 Bin (Ödül miktarları başvurunun değerlendirilmesi aşamasında belirlenir.)	-



# KOBİ FİNANSMAN DESTEK PROGRAMI



Destek Alanı  
Finans

## Kimler Başvurabilir?

KOBİ\*

- \* -Girişimci İşletmeler
- Stratejik ve Öncelikli Sektörlerdeki İşletmeler

## Amacı ve Kapsamı

KOBİ'lere uygun koşullarda finansal destek temin edilerek finansman sorunlarının çözümü, üretim, kalite ve standartlarını artırmaları, istihdam yaratmaları, uluslararası düzeyde rekabet etmelerinin sağlanması amaçlanmıştır.

## Destek Kalemleri

✓KOBİ'lere bankalarca sağlanan kredilerin faiz/kâr payı giderleri karşılanır.

Destek Özellikleri	
Destek Türü:	Geri Ödemesiz
Destek Miktarı	✓Girişimci İşletmeler, 50 Bin TL ✓Stratejik ve Öncelikli Sektörlerdeki İşletmeler, 500 Bin TL kredi limitine sahiptir. Ayrıca her bir işletmeye Acil Destek Kredisi için 100 Bin TL kredi limiti tanımlanabilecektir.
Başvuru Dönemi	Sürekli Açık

### KOBİ FİNANSMAN DESTEK PROGRAMI

Kredi Türü	İşletme Türü				Azami Kredi Vadesi
	Girişimci İşletmeler		Stratejik ve Öncelikli Sektörlerdeki İşletmeler		
	Kredi Üst Limiti	Destek Puanı	Kredi Üst Limiti	Destek Puanı***	
İşletme Kredisi	50 Bin TL*	10 puan	500 Bin TL	12 puan**	18 Ay
Makine Teçhizat Kredisi					36 Ay

\*Girişimcinin genç, kadın, engelli, gazi veya birinci derecede şehit yakını olması durumunda üst limit 70 Bin TL olarak uygulanır.

\*\*Makine Teçhizat kredisinde; yerli makine teçhizat alımında, Stratejik ve Öncelikli Sektörlerdeki İşletmelere 2 ilave puan verilir.

\*\*\* Bankalar ile yapılacak görüşmeler sonucu belirlenen yıllık faiz oranına uygulanacak destek puanı



### KOBİ FİNANSMAN DESTEK PROGRAMI - İŞLETME TÜRLERİ

Girişimci işletme:	KOSGEB desteği ile işini kurmuş faal işletmeler
Stratejik ve öncelikli sektörlerdeki işletme:	Sanayi ve Teknoloji Bakanlığı tarafından uygulanan Teknoloji Odaklı Sanayi Hamlesi Programından yararlanan işletmeler ve bu işletmelerin ürünlerini alan işletmeler.



# ULUSLARARASI KULUÇKA MERKEZİ DESTEK PROGRAMI



Destek Alanı  
Ticarileşme

## Kimler Başvurabilir?

- ✓ Üniversiteler
- ✓ Teknoparklar
- ✓ Üniversitelerin bu amaçla kurulmuş iştirakleri

## Amacı ve Kapsamı

Ar-Ge ve inovasyon faaliyetleri ülkemizde gerçekleştirilen teknolojik ürünlerin uluslararası pazarlarda yer alması, ihracatın artırılması, yerli teknoloji yoğun başlangıç işletmelerinin gelişmiş girişimcilik ekosistemleri içerisinde yer alması için, uluslararası kuluçka merkezi kurulmasını desteklemektir.

## Destek Kalemleri

- ✓ Kuruluş ve donanım desteği
- ✓ Operasyonel giderler desteği

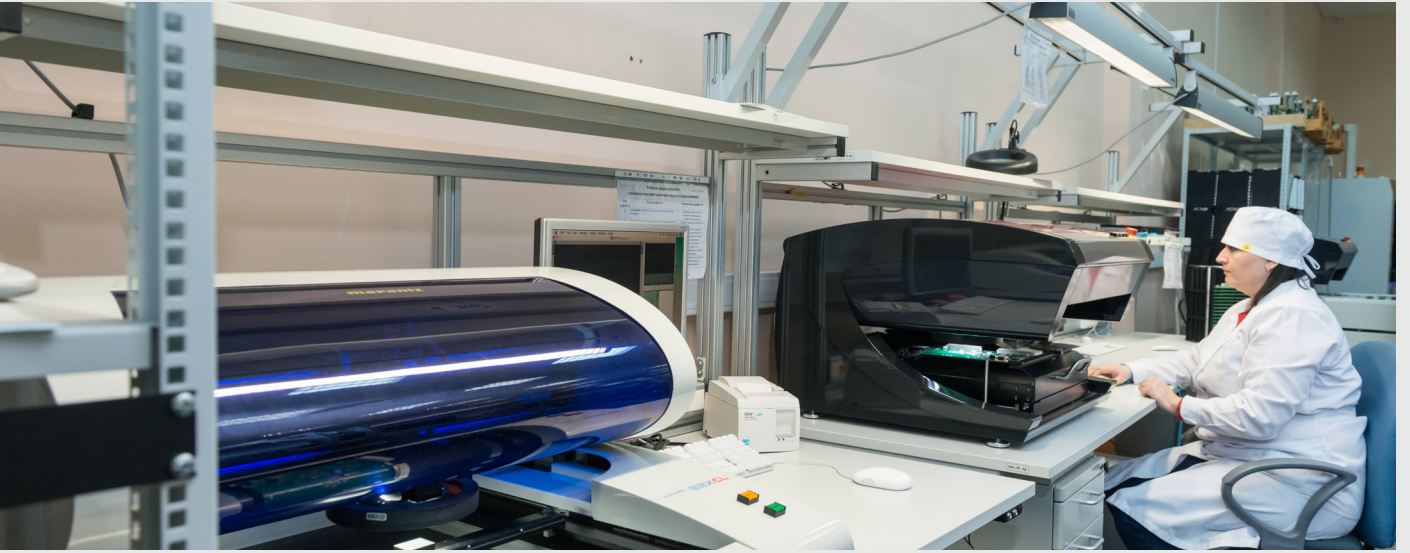
## Destek Özellikleri

<b>Destek Türü:</b>	Geri Ödemesiz
<b>Destek Miktarı</b>	3 Milyon 850 Bin ABD Doları
<b>Destek Oranı</b>	%80 (1. ve 2. yıl) %60 (3,4 ve 5. yıllar)
<b>Başvuru Dönemi</b>	Çağrılı
<b>Destek Süresi</b>	5 Yıl



### ULUSLARARASI KULUÇKA MERKEZİ DESTEK PROGRAMI

Destek Kalemleri	Destek Üst Limiti (ABD Doları)	Destek Oranı (%)
Kuruluş ve Donanım Desteği (işletme kuruluş giderleri, bina tadilatı, altyapı, ofis donanımı ve yazılım giderleri)	100 Bin	80
Operasyonel Giderler Desteği (kuluçka merkezi kirası, işletim giderleri, işletici kuruluş personeli ve bu personele ait ulaşım giderleri ile tanıtım faaliyetleri, eğitim, danışmanlık, mentörlük, iş yönetimi, hukuk, fikri ve sınai mülkiyet hakları, yeminli mali müşavirlik hizmetleri gibi konular)	3 Milyon 750 Bin (Yıllık 750 Bin)	80 (1-2. yıllar) 60 (3-4-5. yıllar)



#### Kurul Değerlendirmesi

Kurul üye sayısı 5 kişidir. En az 4 üyenin katılımıyla toplanılabilir.

Kurul projesi:

1- Kabul edebilir. 2- Reddedebilir. 3- Revizyon isteyebilir.

Değerlendirme sonucunda en az 60 ve üzeri puan alan başvurulardan en yüksek puanı alan başvuru/başvurular kabul edilir.

#### Proje Süresince Revizyon

İşletici Kuruluş destek süresince revizyon talebinde bulunabilir.

Destek süresi tamamlanmadan 2 ay öncesine kadar revizyon talebinde bulunulmalıdır.

#### İzleme Süreci

Destek Süresince İzleme:

İşletmeden sorumlu personel tarafından yapılır.

1'er yıllık dönemler halinde izleme yapılır.

4'er aylık dönemler halinde yapılır.

Destek Sonrasında İzleme:

İşletmeden sorumlu personel tarafından yapılır.

Destek süresinin sonunda izleme yapılır.

# ULUSLARARASI HIZLANDIRICI DESTEK PROGRAMI



Destek Alanı  
Ticarileşme

## Kimler Başvurabilir?

KOBİ

## Amacı ve Kapsamı

İşletmelerin uluslararası pazarlara girişini kolaylaştırmak amacıyla; teknik, yönetsel, hukuki ve hedef ülkede satış imkânları sağlayacak profesyonel ağlara erişim hizmetleri sunan uluslararası hızlandırıcı programına, bir organizasyon kapsamında ya da bireysel olarak katılmalarına destek verilir.

## Destek Kalemleri

- ✓ Hızlandırıcı ofis kirası
- ✓ Eğitim
- ✓ Danışmanlık
- ✓ Mentörlük
- ✓ İş yönetimi, hukuk, fikri ve sınai mülkiyet hakları
- ✓ Ulaşım
- ✓ Konaklama
- ✓ Yeminli mali müşavirlik hizmetleri
- ✓ Organizasyonla ilgili genel giderler

## Destek Özellikleri

Destek Türü:	Geri Ödemesiz
Destek Miktarı	60 Bin ABD Doları
Destek Oranı	%80
Başvuru Dönemi	Dönemsel
Destek Süresi	3 yıl

## ULUSLARARASI HIZLANDIRICI DESTEK PROGRAMI

Destek Kalemleri	Destek Üst Limiti (ABD Doları)	Destek Oranı (%)
Hızlandırıcı ofis kirası	60 Bin (Her Bir Hızlandırıcı Programı İçin En Fazla 15 Bin)	80
Eğitim		
Danışmanlık		
Mentörlük		
İş yönetimi		
Hukuk		
Fikri Ve Sınai Mülkiyet Hakları		
Ulaşım		
Konaklama		
Yeminli Mali Müşavirlik Hizmetleri		
Organizasyonla İlgili Genel Giderler		



# GELİŞEN İŞLETMELER PAZARI KOBİ DESTEK PROGRAMI



## Kimler Başvurabilir?

KOBİ (Anonim Şirket statüsündeki işletmeler)

## Amacı ve Kapsamı

Gelişme ve büyüme potansiyeline sahip KOBİ'lerin, finansmana erişim imkânlarının artırılabilmesine yönelik olarak Borsa İstanbul Gelişen İşletmeler Pazarı'nda işlem görmelerinin desteklenmesidir.

## Destek Kalemleri

- ✓ Piyasa danışmanı danışmanlık hizmet bedeli
- ✓ Bağımsız denetim hizmeti bedeli
- ✓ Sermaye Piyasası Kurulu (SPK) kurul kaydına alma ücreti
- ✓ Merkezi Kayıt Kuruluşu (MKK) masrafı
- ✓ Hukukçu Raporu Masrafı
- ✓ Aracı Kuruma Ödenecek Aracılık Komisyonu

## Destek Özellikleri

<b>Destek Türü:</b>	Geri Ödemesiz
<b>Destek Miktarı</b>	500 Bin TL
<b>Başvuru Dönemi</b>	Sürekli



## GELİŞEN İŞLETMELER PAZARI DESTEK PROGRAMI

Destek Kalemleri	Destek Üst Limiti (TL)	Destek Oranı (%)
Piyasa Danışmanı Danışmanlık Hizmet Bedeli	100 Bin	75
Aracı Kurum Komisyonu	300 Bin	
Bağımsız Denetim Hizmeti Bedeli	80 Bin	
Hukukçu Raporu Masrafı	10 Bin	
SPK Kurul Kaydına Alma Ücreti	10 Bin	100
Merkezi Kayıt Kuruluşu Masrafı		

**Başvuru**

KOSGEB Veri Tabanında kayıtlı, aktif durumda ve anonim şirket (A.Ş.) statüsünde işletme, Gelişen İşletmeler Pazarı KOBİ Destek Programı Başvuru Formunu KBS (KOBİ Bilgi Sistemi) üzerinden doldurarak, başvurusunu onaylar.

Sorumlu Personel İşletmenin başvurusunu; mevzuata uygunluk, Program ve Uygulama Esasları hükümleri kapsamında değerlendirilerek, başvuru sonucunu işletmeye KBS üzerinden bildirilir.

Sorumlu personel tarafından uygun bulunan başvuruyu, KBS üzerinden uygulama birimi müdürü onayına gönderir. Uygulama birimi müdürünün KBS üzerinden başvuruyu onaylanmasını müteakip destek süreci başlar.

**Destek Ödeme Süreci**

İşletme, Borsa İstanbul Gelişen İşletmeler Pazarı'nda işlem görmeye başlamasından sonra, Gelişen İşletmeler Pazarı KOBİ Destek Programı Ödeme Talep Formu ve eki belgeleri KBS üzerinden elektronik ortamda doldurarak ödeme talebini yapar.

**İzleme Süreci**

İzleme, işletmenin GİP'te işlem görmeye başladığı tarihten 1 (bir) yıl sonra, Gelişen İşletmeler Pazarı KOBİ Destek Programı İşletme İzleme Formu ile yapılır.

Gelişen İşletmeler Pazarı KOBİ Destek Programı İşletme İzleme Formu, işletme tarafından KBS üzerinden doldurulup, onaylanır.







kosgeb

